

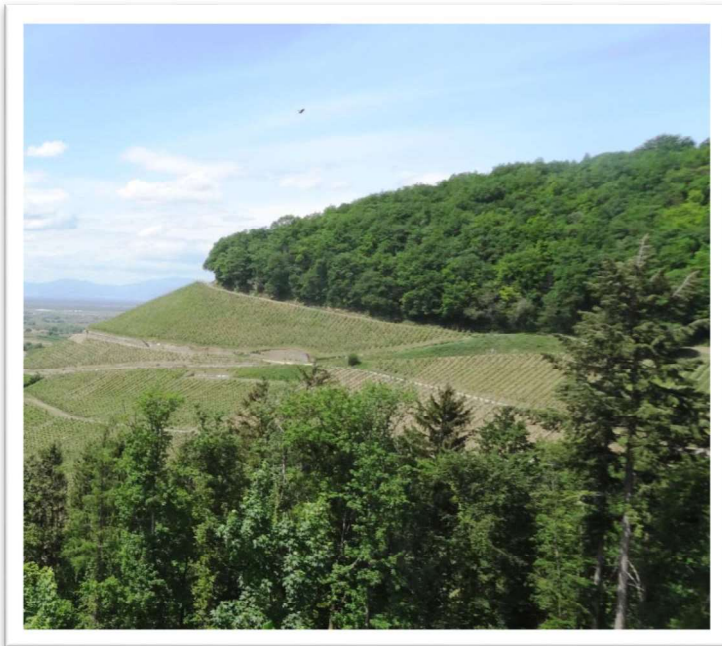
# Schwarzwaldverein Teningen

## Sulzburg Castellberg

Schwarzwaldverein



Wanderung im Naturschutzgebiet Castellberg  
Samstag 24. Oktober 2020, Treffpunkt Bhf. Riegel-Malterdingen 8:45 Uhr  
Zustieg Bhf. Emmendingen ca. 9:05 Uhr



Bergbau Kelten 7.Jhd. v.Chr.  
Römisches Castell 1, Jhd. v.Chr.  
Sulzburg seit 847  
Burg Sulzburg 12 Jhd.  
1535 Schloss Markgrafen Baden  
Frauenkloster 1008-1523  
Jüdischer Friedhof 1550 bis 1717  
Synagoge 1822 erbaut  
St.Cyriak Kapelle, ehem. Klosterkirche  
älteste Teile 11. Jhd.  
Landesbergbaumuseum in der  
ehemaligen Stadtkirche erb. 1836  
Kalibergbau 1920-1970, Gipsbergbau  
SOS Kinderdorf 1959



Wanderstart Marktplatz  
Markgräfler Weinweg-Vorderer  
Castellberg-Castellberggruine  
Biernstiel Rank-  
Kosakenwäldele-Bergbauweg-  
Klosterwald-Riestergang-  
Jüdischer Friedhof-Bannholz

Wegstrecke 8 km bei 160 Hm

Rucksackvesper

Anmeldung mit Angabe Regiokartenbesitz bis 22.Oktober bei WF Renate Geisert  
Tel. 07641/41783